

## Dossier de presse

Mood of the week : Spa

Charlotte Champion, Patricia ERBELDING, Didier Fournet, Antoine Gaussin, Tim Hall, Yanne Kintgen, Mikael Lafontan, Cécile Plaisance, Jeff Robb, Mario Sughi, Eva Ullrich

Du 16 mai 2022 au 22 mai 2022



## Communiqué de presse

Se faire dorloter, soigner son corps et son âme dans des lieux apaisants et magnifiques, céder à la mode du "bien-être" : parfois, il faut savoir prendre le temps de se faire du bien. Cette semaine, après avoir voyagé pendant des semaines pour présenter nos artistes à des foires sur des fuseaux horaires très différents, nous avons envie de sérénité. Voici une sélection d'oeuvres qui procure les mêmes effets relaxants que les meilleurs spas du monde. Luxe, calme et volupté !

## Oeuvres Exposées



### **CHARLOTTE CHAMPION**

*La quinocéenne*, 2012

Bronze et inox

31 x 85 x 5 cm

Edition de 8 ex

Signé et numéroté

N° INV chac\_015

## Oeuvres Exposées



**JEFF ROBB**

*Rectangle 1, 2020*

Tirage lenticulaire 3D, cadre bois blanc

65 x 80 cm

Edition de 12 ex

Signé

N° INV jefr\_023

## Oeuvres Exposées



**JEFF ROBB**

*Rectangle 2, 2020*

Tirage lenticulaire 3D, cadre bois blanc

65 x 80 cm

Edition de 12 ex

Signé

N° INV jefr\_024

## Oeuvres Exposées



### **ANTOINE GAUSSIN**

*Northern Umbrellas Again, 2020*

Photo imprimée sur papier rag, laminé sur aluminium anodisé - Encadrement bois blanc  
110 x 110 cm

Edition de 10 ex

N° INV gaua\_015

## Oeuvres Exposées



**DIDIER FOURNET**

*Venise Jour #14*, 2021

Photographie, Diasec et caisse Alu

100 x 100 cm

Edition de 7 ex

Signé et numéroté

N° INV foud\_063

## Oeuvres Exposées



**TIM HALL**

*Sandwich*, 2018

Tirage lambda contrecollé avec diasec, encadré

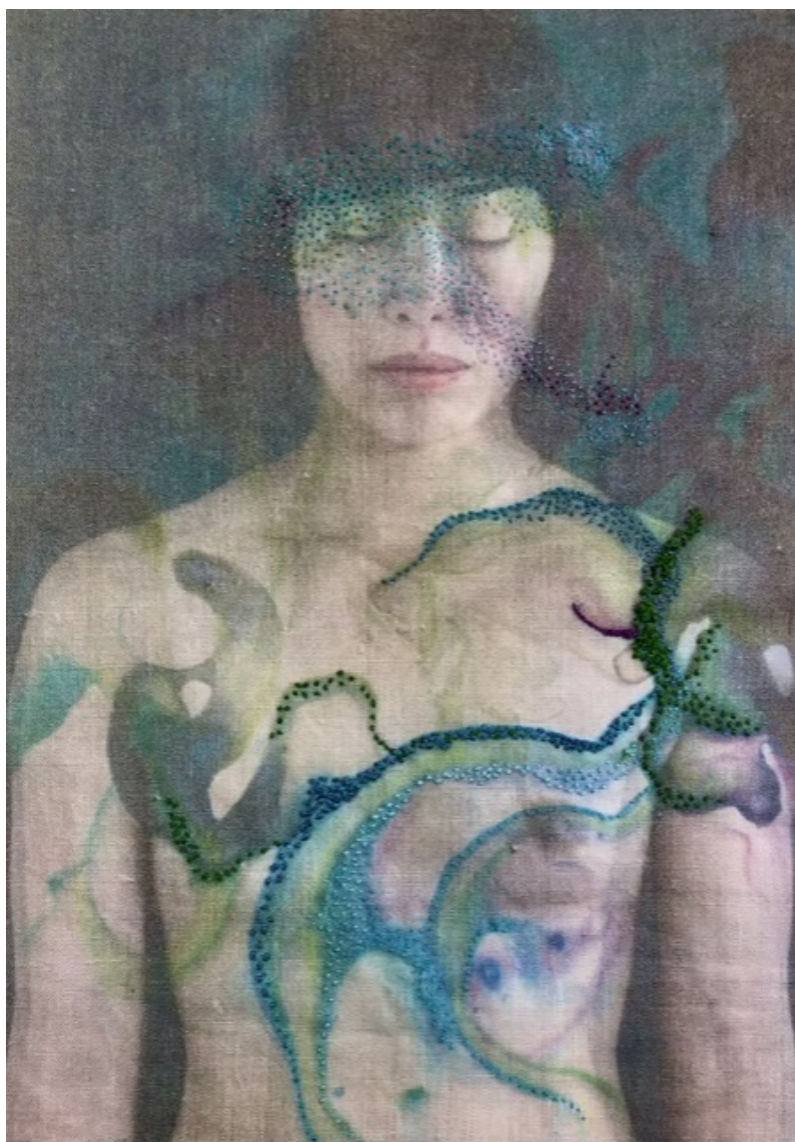
100 x 100 cm

Edition de 10 ex

N° INV halt\_025



## Oeuvres Exposées



**YANNE KINTGEN**

*Poésie 31, 2022*

Broderie

29 x 20.5 cm

Encadrement : 42 x 32 cm

Pièce unique

N° INV Kiny\_523

## Oeuvres Exposées



**YANNE KINTGEN**

*Bory 1*, 2015

Tirage sur papier baryté 310g, encadré

120 x 80 cm

Edition de 8 ex

Signé et numéroté

N° INV Kiny\_450

## Oeuvres Exposées



### **ANTOINE GAUSSIN**

*Dreamlike perspective*, 2018

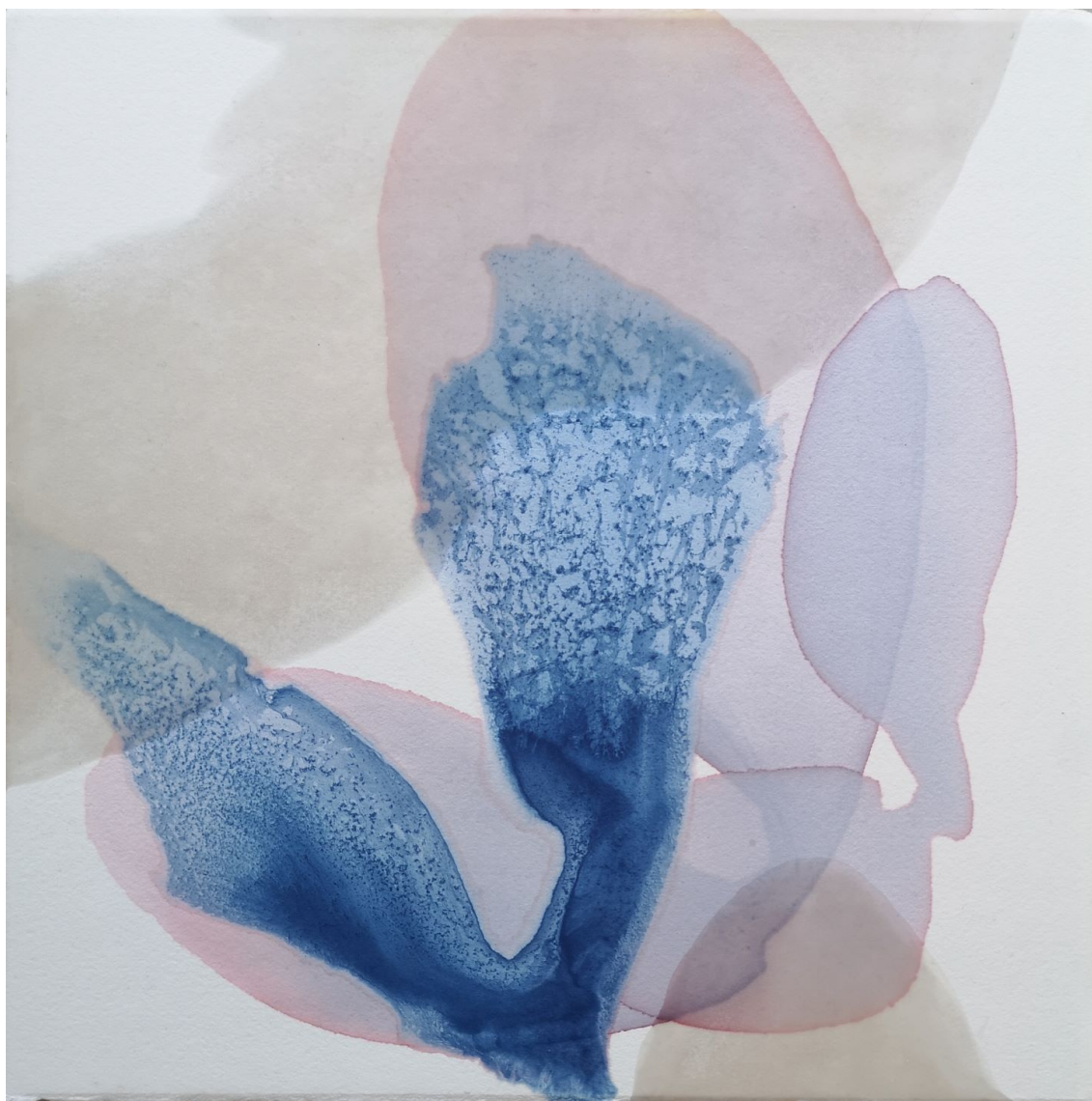
Photo imprimée sur papier rag, laminé sur aluminium anodisé - (2 autres formats disponibles : 90 x 190 cm / 100 x 215 cm)

70 x 170 cm

Edition de 10 ex + 2 AP

N° INV gaua\_013

## Oeuvres Exposées



**PATRICIA ERBELDING**

*Blues 16*, 2021

Blues

Encre et cire sur papier marouflé sur bois, encadré

30 x 30 cm

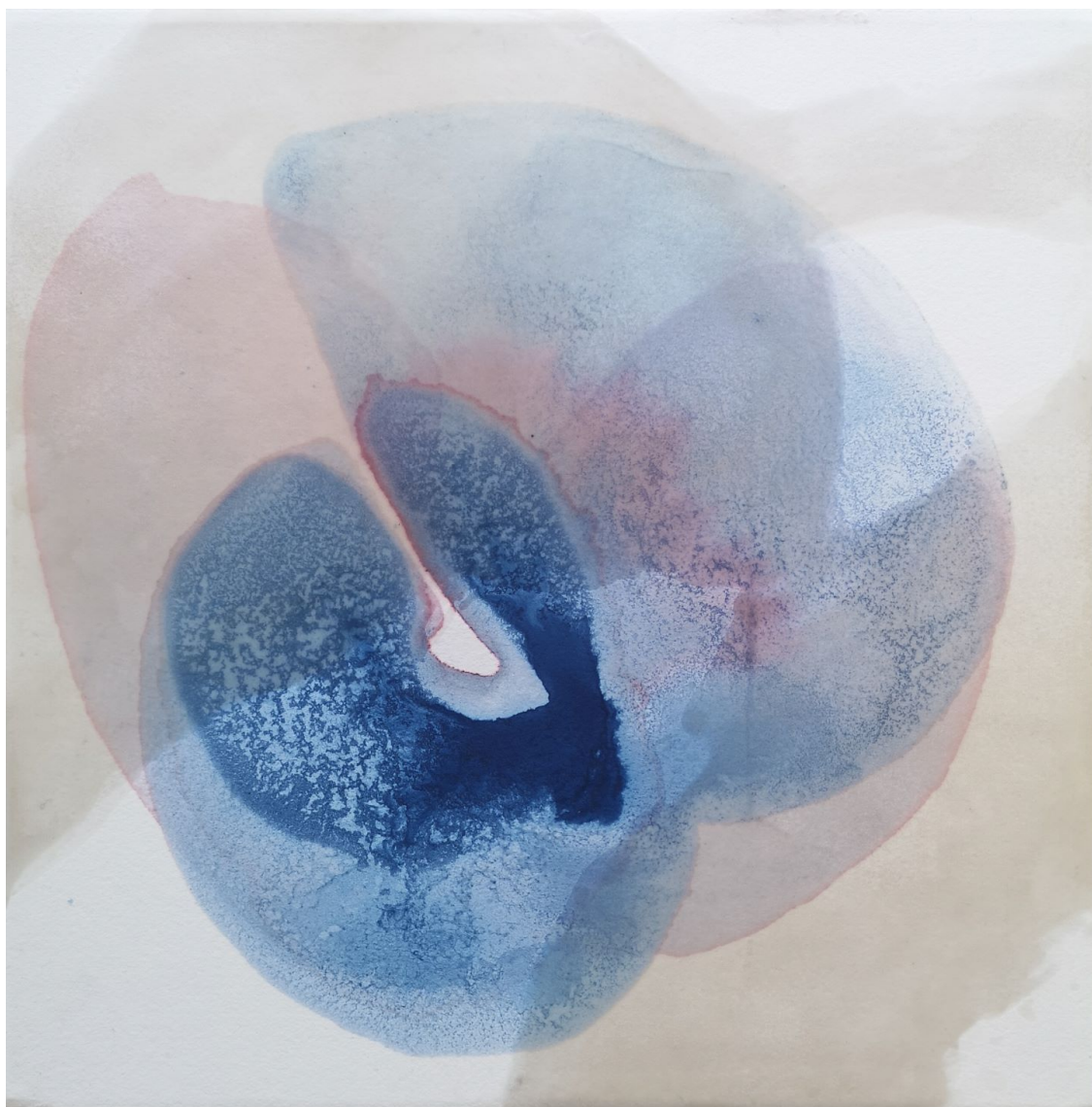
Encadrement : 36 x 36 cm

Pièce unique

Signé

N° INV erbp\_320

## Oeuvres Exposées



**PATRICIA ERBELDING**

*Blues 17*, 2021

Blues

Encre et cire sur papier marouflé sur bois, encadré

30 x 30 cm

Encadrement : 36 x 36 cm

Pièce unique

Signé

N° INV erbp\_321

## Oeuvres Exposées



**MIKAEL LAFONTAN**

*Pachena Lake*

Tirage lambda contre collé sur dibon

120 x 150 cm

Edition de 10 ex + 3 AP

Signé et numéroté

N° INV lafm\_005

## Oeuvres Exposées



**EVA ULLRICH**

*Tortola, 2022*

Acrylique sur toile, couches multiples utilisant brosses, raclettes et éponges, encadré

130 x 110 cm

Pièce unique

Signé

N° INV ullr\_014

## Oeuvres Exposées



**MARIO SUGHÌ**

*#1139C, 2020*

Impression digitale

70 x 70 cm

Edition de 10 ex

Signé et numéroté

N° INV Sugm\_013