

## Dossier de presse

Mood of the week : Body

Ana D. & Noora K., Silvia CALMEJANE, Marcel Ceuppens, Marine DE SOOS, Richard Heeps, Yanne Kintgen, Cécile Plaisance, Jeff Robb, Nick Veasey

Du 12 septembre 2022 au 18 septembre 2022



## Communiqué de presse

Le corps humain est une grande inspiration pour les artistes, les designers et plus largement à tous ceux qui s'intéressent à la forme. Du nu académique aux allégories, en passant par la photographie, cette nature protéiforme à la fois unique et multiple, qui renvoie à l'intemporel, est présente depuis toujours dans l'histoire de l'art. Dans notre sélection de la semaine, retrouvez le corps humain vu par nos artistes ; let's get physical !

## Oeuvres Exposées



**YANNE KINTGEN**

*Tracy 1*

Tirage sur papier baryté 310g, encadré

80 x 60 cm

Edition de 8 ex

Signé et numéroté

N° INV Kiny\_459

## Oeuvres Exposées



**YANNE KINTGEN**

*Gaby 1*

Tirage sur papier baryté 310g, encadré

120 x 80 cm

Edition de 8 ex

Signé et numéroté

N° INV Kiny\_451



## Oeuvres Exposées



### **RICHARD HEEPS**

*Shelley's 'True Love' Tattoo, Hemsby, 2004*

Tirage à la main d'après négatif, encadré

61 x 93 cm

Encadrement : 85 x 112 cm

Edition de 25 ex

N° INV heer\_185

## Oeuvres Exposées



**JEFF ROBB**

*Nightfall 18*, 2019

Tirage lenticulaire 3D, cadre bois blanc

69 x 53 cm

Edition de 12 ex

Signé

N° INV jefr\_019



## Oeuvres Exposées



### Cécile PLAISANCE

*Freedom*, 2019

Lens

Tirage lenticulaire, cadre en bois noir

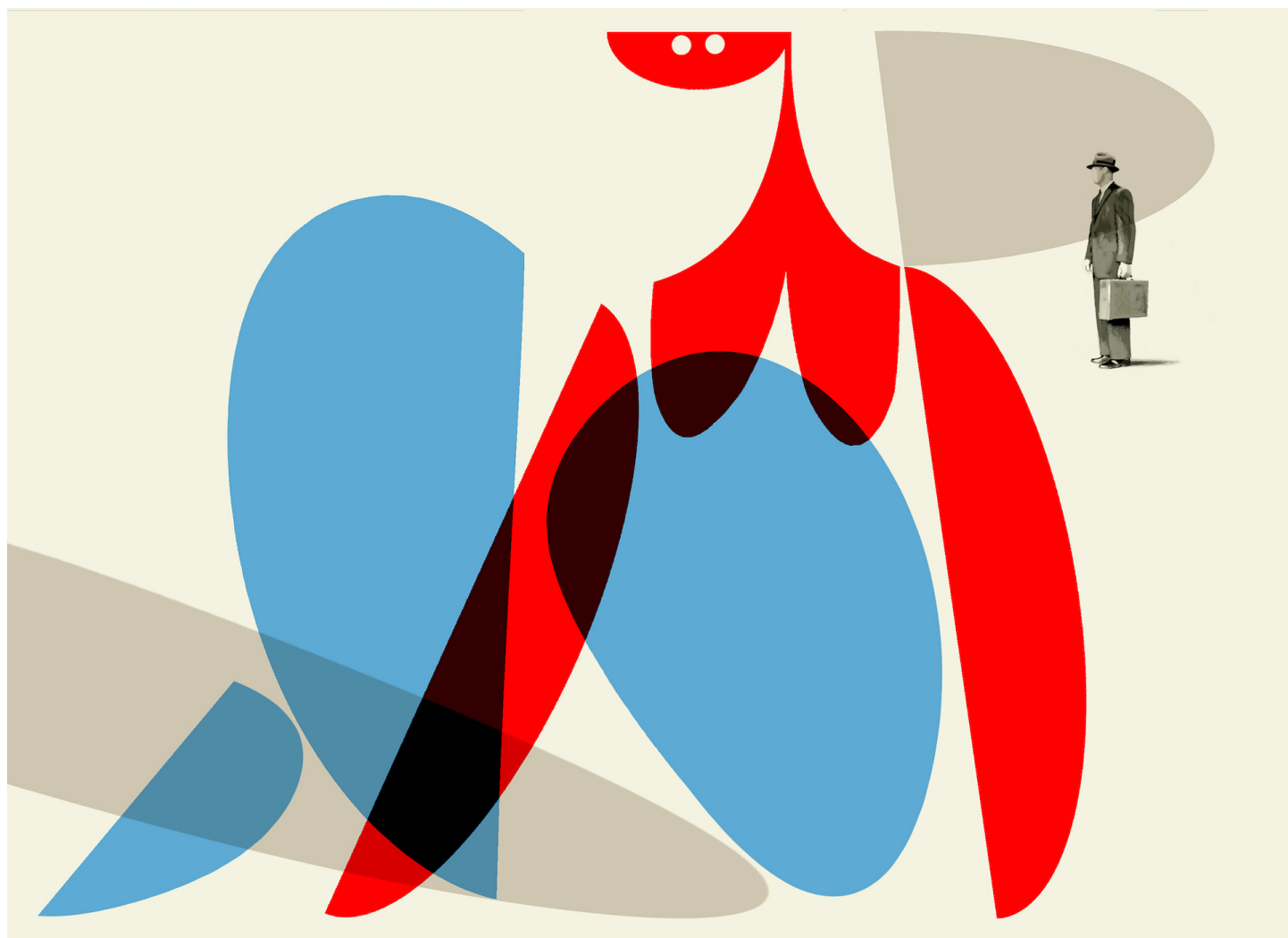
70 x 57 cm

Edition de 8 ex + 2 AP

Signé et numéroté

N° INV plac\_287

## Oeuvres Exposées



**MARCEL CEUPPENS**

*Man with Model*, 2014

Impression pigmentaire, encadré

76 x 55 cm

Encadrement : 89 x 71 cm

Edition de 15 ex

Signé et numéroté

N° INV ceum\_003A



## Oeuvres Exposées



**MARINE DE SOOS**

*Palabres*, 2018

Bronze

150 x 80 x 65 cm

Edition de 8 ex

Signé et numéroté

N° INV desm\_0102

## Oeuvres Exposées



**ANA D. & NOORA K.**

*Moveo Lucidum*, 2022

Tirage lenticulaire, encadré

80 x 60 cm

Encadrement : 84 x 63 cm

Edition de 8 ex + 2 AP

Signé et numéroté

N° INV anad\_003A