

## Dossier de presse

Mood of the week : Racines

Edouard BUZON, Silvia CALMEJANE, Marine DE SOOS, Didier Fournet, Axelle Gosse, Tim Hall, Peter Hoffer, Atsuko ISHII,  
Peter Keizer, Yanne Kintgen, Mikael Lafontan, Cécile Plaisance

Du 06 mai 2024 au 12 mai 2024



## Communiqué de presse

Un arbre généalogique c'est d'une part les branches, qui représentent les différentes ramifications de la famille, mais également les racines. Celles-ci nous ancrent dans un sol, dans une réalité, une culture. Nos racines, c'est d'où l'on vient et où l'on va, ou encore ce que l'on souhaite dépasser. Celles des arbres les plus anciens nous montrent qu'il n'y a pas de limites à cela, lorsque l'on constate à quel point elles peuvent reprendre le dessus sur la main de l'homme. Notre sélection de la semaine leur est consacrée... Zippin' up my boots, going back to my roots...

## Oeuvres Exposées



**MARINE DE SOOS**

*Entre ciel et terre*

Bronze, 8 exemplaires

146 x 33 x 41 cm

Exemplaire N° 4/8

Signé et numéroté

N° INV desm\_119D

## Oeuvres Exposées



**SILVIA CALMEJANE**

*Happy Life, 2024*

Peinture acrylique sur bois et plexiglas. Chassis Métal.

120 x 100 cm

Pièce unique

Signé et daté

N° INV cals\_667

## Oeuvres Exposées



### **AXELLE GOSSE**

*Popa*, 2024

Textile et cordes, encadré

80 x 120 cm

Encadrement : 84 x 123 cm

Pièce unique

Signé

N° INV gosa\_002

## Oeuvres Exposées



**PETER KEIZER**

*Nature's power*, 2024

Huile sur toile

124 x 112 cm

Pièce unique

Signé

N° INV keip\_541

## Oeuvres Exposées



**PETER HOFFER**

*Arbre vert, 2023*

Acrylique et epoxy sur bois

102 x 102 cm

Pièce unique

Signé

N° INV hofp\_439

## Oeuvres Exposées



### **YANNE KINTGEN**

*Un moment de flottement 18, 2020*

Tirage sur papier baryté, contrecollage sur dibond (disponible aussi en 60 x 80 cm, 2 ex)

38 x 47 cm

Edition de 20 ex

Signé

N° INV kiny\_488



## Oeuvres Exposées



**TIM HALL**

*The Red House*

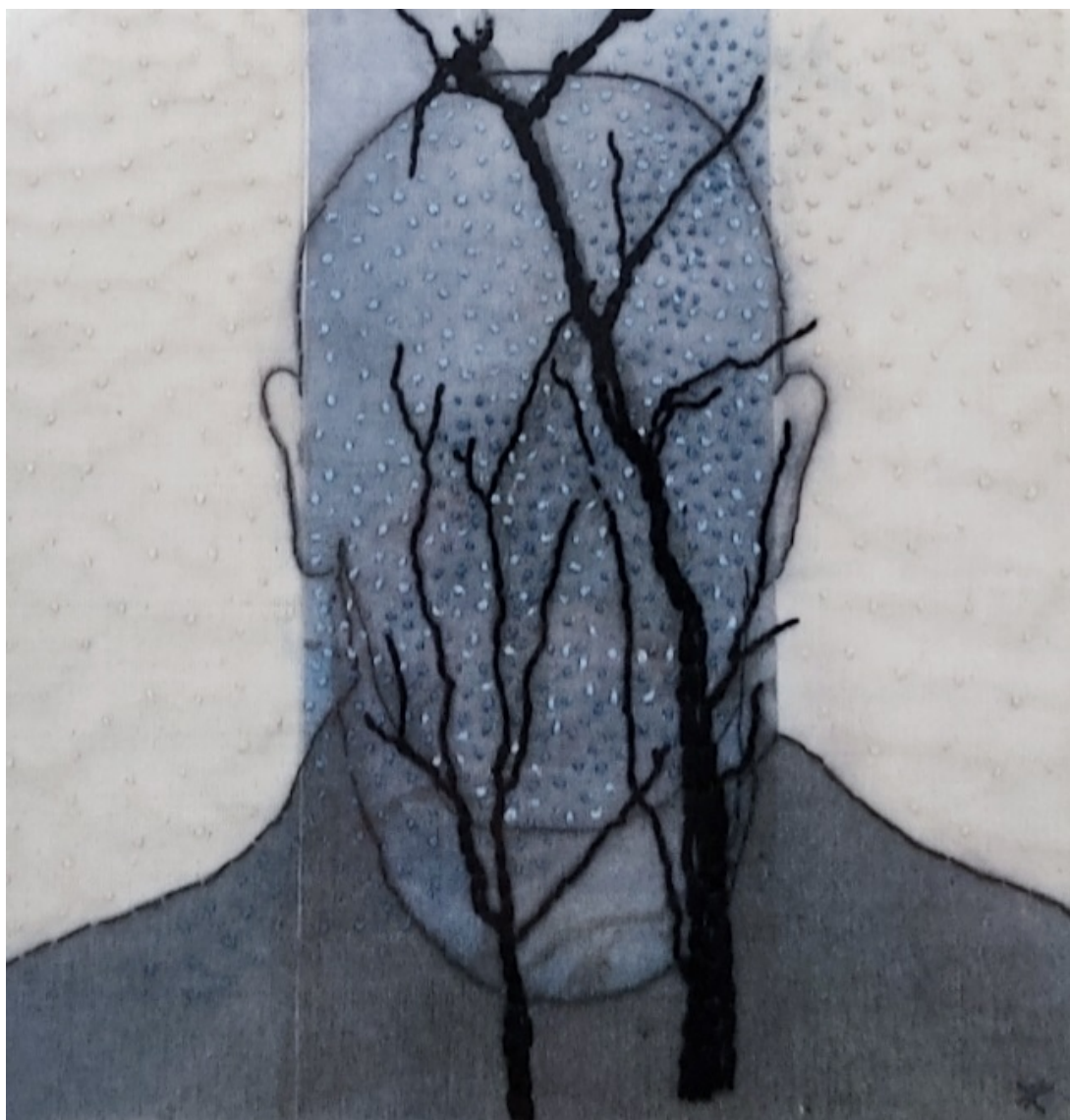
Tirage lambda contrecollé sur aluminium, encadré

77 x 115 cm

Edition de 12 ex

N° INV halt\_012

## Oeuvres Exposées



**YANNE KINTGEN**

*Poésie 34, 2022*

Broderie

20 x 29.5 cm

Encadrement : 32 x 42 cm

Pièce unique

N° INV Kiny\_526

## Oeuvres Exposées



**MIKAEL LAFONTAN**

*British Columbia - Squamish 30, Canada*

Tirage lambda contre collé sur dibon

150 x 120 cm

Edition de 10 ex + 3 AP

Signé et numéroté

N° INV lafm\_004